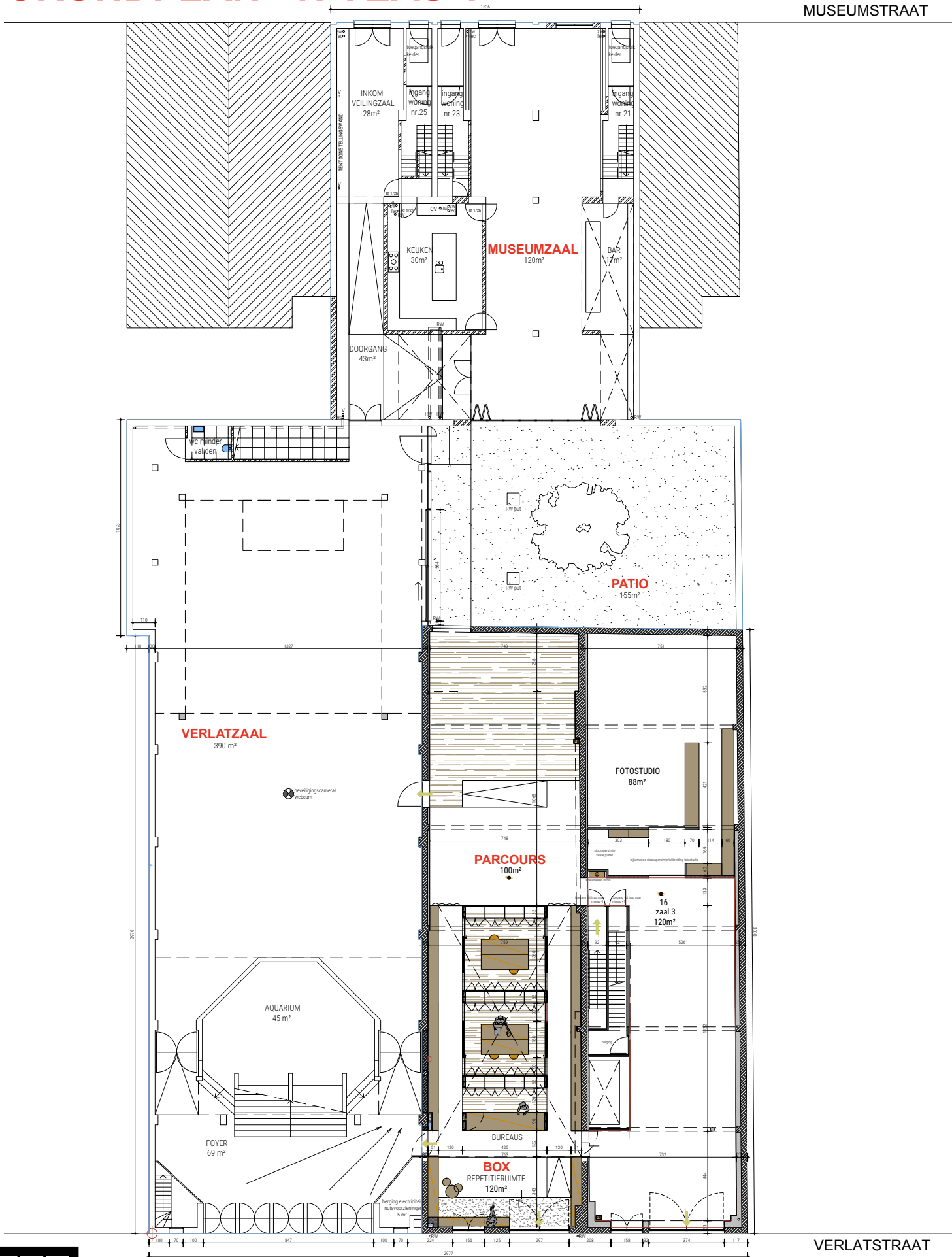


P	L	A
T	F	O
R	M	

WHERE  
**EVENTS**  
MEET  
**ART**

# GRONDPLAN - NIVEAU 1

MUSEUMSTRAAT



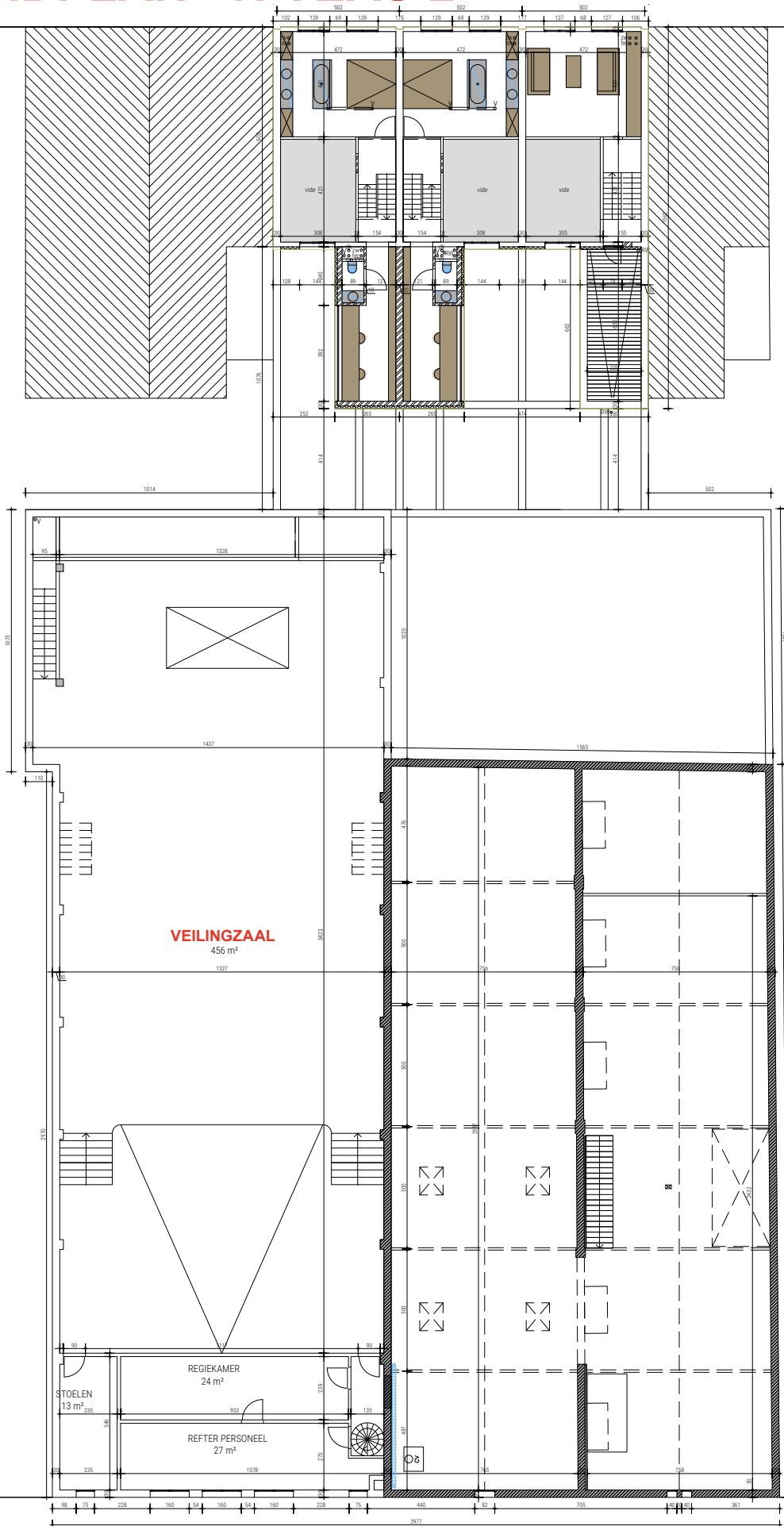
VERLATSTRAAT



WHERE **EVENTS** MEET ART

# GRONDPLAN - NIVEAU 2

MUSEUMSTRAAT



VERLATSTRAAT



WHERE **EVENTS** MEET **ART**

# TECHNISCHE FICHE

## BOX/ PARCOURS

### Verlatstraat 18

- Box: 120 m<sup>2</sup>
- Parcours: 100 m<sup>2</sup>

*Deze in maart 2018 opgeleverde hoofdingang van het veilinghuis is naast ontvangstruimte ook een expositiezaal die uitgaat op de centrale binnentuin. Aan ene zijde een lange vitrine, aan de andere een bibliotheek, met in het midden twee centrale burelen en vitrineboxen.*

**Totaal opp: 220 m<sup>2</sup>**

**Capaciteit: max 100 personen staand (receptie)**

## VEILINGZAAL

### Inkom via zaal Museum of Verlatstraat 20

- zaal: 456 m<sup>2</sup> (hoogte: 390/580 cm)
- regiekamer: 24 m<sup>2</sup>
- stoelenruimte: 40 m<sup>2</sup>

*Een grote rechthoekige zaal met geluiddempende vloer met 140 vaste stoelen in bioscoopopstelling, filmdoek (4 x 4m) en 2 beamers. Toegang via brede trap of achteraan met lift en trap. Extra: losse stoelen (130), vergaderruimte*

**Totaal opp: 520 m<sup>2</sup>**

**Capaciteit: 300 staand  
140 zittend (auditorium)  
270 zittend  
(met 130 stoelen bijgezet)**

## MUSEUM

### Museumstraat 23-25

- 2 ingangen
- inkom + vitrine: 71 m<sup>2</sup>
- keuken: 30 m<sup>2</sup>
- zaal: 137 m<sup>2</sup> (hoogte: 285 cm)
- patio: 155 m<sup>2</sup>
- sanitair: 20 m<sup>2</sup>
- kelder: 50 m<sup>2</sup>

*Zaal Museum beschikt over zevendelige harmonicadeur die uitgaat op de patio met centraal Japanse esdoorn en muren van wilde wingerd. Een oase op het Antwerpse Zuid.*

*Voorzien: beamer, keuken met afwasmachine, ijskast, gasvuur, oven, microgolf.*

*Extra: tafels, stoelen, kathedr, microfoon*

**Totaal opp: 463 m<sup>2</sup>**

**Capaciteit: 150 staand  
50 zittend**

## VERLAT

### Verlatstraat 20-22

- inkom (foyer): 69 m<sup>2</sup>
- aquarium: 45 m<sup>2</sup>
- zaal: 390 m<sup>2</sup>

*Zaal Verlat, genoemd naar schilder Karel Verlat (1830-1904) heeft haar ingang via Verlatstraat 20-22 met in de foyer een monumentale trap die naar de eerste verdieping (zaal Platform) leidt, een gerenoveerde cinema ('Tokyo' tot 1922, 'Artis' van 1922-ca 1978) die nu dienst doet als veilingzaal. In de foyer plaats voor ontvangst en vestiaire.*

*Extra: ontvangsttogen, pupiter*

**Totaal opp: 504 m<sup>2</sup>**

**Capaciteit: 100 staand  
50 zittend**